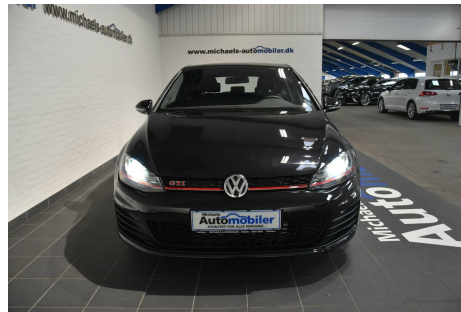


VW Golf VII · 2,0 · GTi Performance DSG BMT



Pris: 359.900,-

Type:	Personvogn
Modelår:	2017
1. indreg:	09/2016
Kilometer:	25.000 km.
Brændstof:	Benzin
Farve:	Sortmetal
Antal døre:	3



Leveres inkl. 12mdr. cargarantie basic · Sjælden udbudt Golf Gti i 3-dørs version · 2017 model · Original stand · 230hk · dsg-6 aut. · 19" vw Santiago alufælge · bi-xenonlys · baglygter med led teknik · parkeringssensor for og bag · sport · læder multifunktionsrat med ratgearskifte · ambiente og område belysning · 2 zone klima · køl i handskerum · fjernb. c.lås · fartpilot · kørecomputer · sædevarme · højdejust. forsæde · el-ruder · el-spejle m/varme · navigation · bluetooth · car net · app connect · armlæn · isofix · bagagerumsdækken · kopholder · stofindtræk · splitbagsæde · lygtevasker · tågelygter · ikke ryger · 1 ejer · grøn tonede ruder · spoiler · hækspoiler · skørter · esp · antispin · automatisk start/stop · service ok · eu6 plus · vi tilbyder attraktiv finansiering med og uden udbetaling · Vil du være helt tryk? Så opgrader til CarGarantie Comfort dækning i 12 eller 24mdr for en lille merpris · vi har vestjyllands største udvalg af nyere kvalitets biler - altid min. 180 biler på lager! · se alle vores biler på www.michaels-automobiler.dk · vores udstilling er åbent kl. 8-22 alle ugens dage · forbehold for taste fejl og bil data!! ·

Motor	Ydelse	Transmission	Mål	Økonomi
Volume: 2,0	Effekt: 230 HK.	Forhjulstræk	Længde: 427 cm.	Tank: 50 l.
Cylinder: 4	Moment: 350	Gear: Automatgear	Bredde: 180 cm.	Km/l: 15,6 l.
Antal ventiler: 16	Topfart: 248 ktm/t.		Højde: 144 cm	Ejeravgift: DKK 2.520
	0-100 km/t.: 6,40 sek.		Vægt: 1.402 kg.	Produktionsår: 2016

Finanseringstilbud

Michaels Automobiles ApS tilbyder at finansiere denne VW Golf VII i samarbejde med **AL Finans Lån**. Vil du benytte dette tilbud skal du blot nævne det for forhandleren.

Bilens pris: kr. 359.900. Lånetype: Variabel rente. Løbetid: 84 måneder.

Udbetaling	Lånebeløb	Samlede omk.	Samlet beløb	Debitorrente	ÅOP	Ydelse/pr.mdr.
kr. 143.960 (40%)	kr. 215.940	kr. 23.783	kr. 239.723	2,22%	20,06%	kr. 19.975
kr. 107.970 (30%)	kr. 251.930	kr. 26.306	kr. 278.236	2,22%	18,97%	kr. 23.185
kr. 143.960 (40%)	kr. 215.940	kr. 26.993	kr. 242.933	2,22%	11,75%	kr. 10.122
kr. 107.970 (30%)	kr. 251.930	kr. 28.367	kr. 280.297	2,22%	10,57%	kr. 11.679
kr. 72.340 (20%)	kr. 287.560	kr. 28.686	kr. 316.246	2,22%	18,10%	kr. 26.354
kr. 72.340 (20%)	kr. 287.560	kr. 29.792	kr. 317.352	2,22%	9,73%	kr. 13.225
kr. 143.960 (40%)	kr. 215.940	kr. 30.244	kr. 246.184	2,22%	8,84%	kr. 6.838
kr. 107.970 (30%)	kr. 251.930	kr. 32.028	kr. 283.958	2,22%	8,03%	kr. 7.888
kr. 143.960 (40%)	kr. 215.940	kr. 33.515	kr. 249.455	2,22%	7,36%	kr. 5.197
kr. 72.340 (20%)	kr. 287.560	kr. 33.840	kr. 321.400	2,22%	7,45%	kr. 8.929
kr. 107.970 (30%)	kr. 251.930	kr. 35.711	kr. 287.641	2,22%	6,73%	kr. 5.992
kr. 143.960 (40%)	kr. 215.940	kr. 36.806	kr. 252.746	2,22%	6,46%	kr. 4.212
kr. 72.340 (20%)	kr. 287.560	kr. 37.914	kr. 325.474	2,22%	6,28%	kr. 6.782
kr. 107.970 (30%)	kr. 251.930	kr. 39.420	kr. 291.350	2,22%	5,94%	kr. 4.856
kr. 143.960 (40%)	kr. 215.940	kr. 40.112	kr. 256.052	2,22%	5,86%	kr. 3.556
kr. 72.340 (20%)	kr. 287.560	kr. 42.013	kr. 329.573	2,22%	5,57%	kr. 5.494
kr. 107.970 (30%)	kr. 251.930	kr. 43.146	kr. 295.076	2,22%	5,41%	kr. 4.098
kr. 143.960 (40%)	kr. 215.940	kr. 43.443	kr. 259.383	2,22%	5,42%	kr. 3.088
kr. 72.340 (20%)	kr. 287.560	kr. 46.135	kr. 333.695	2,22%	5,09%	kr. 4.636
kr. 107.970 (30%)	kr. 251.930	kr. 46.896	kr. 298.826	2,22%	5,03%	kr. 3.557
kr. 72.340 (20%)	kr. 287.560	kr. 50.285	kr. 337.845	2,22%	4,75%	kr. 4.024

*Forbehold for indtastnings og beregningsfejl.